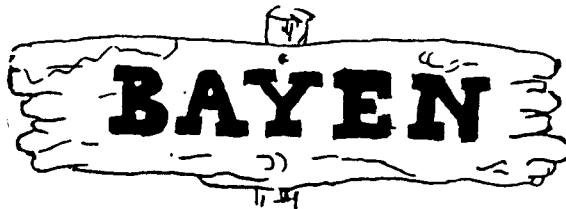


N° 7



Bulletin interne d'information de l'Association de Bayen - Jan. 94

Siège social : Place des Bouilleurs de Crus - 33650 Saint Médard d'Eyrans

LE MOT DU PRESIDENT

Chers ami(e)s de Bayen,

A vos familles, à chacune et chacun d'entre vous, je souhaite de tout coeur " Bonne route " pour l'étonnant voyage de cette nouvelle année 1994. Il appartient à chacun de nous de mettre tout en oeuvre, pour vivre, au sein de la famille en premier lieu, l'amour, la joie et la paix dont il pourra ensuite rayonner.

A notre Association aussi " Bonne route ", avec la perspective de mener à bien l'oeuvre entreprise, ne serait-ce que pour pouvoir accueillir les jeunes dans des locaux remis " au goût du jour ". Un grand merci à tous ceux qui, depuis septembre, donnent de leur temps, et font le nécessaire afin que nous soyons en mesure de réouvrir les camps dès les vacances de Février.

Avec mes voeux, je me permets de joindre ce texte de P. Guilbert. Bonne route ... Bonne année ...
Georges.

Si pour toi, l'autre est d'abord un frère,

Si la colère est pour toi une faiblesse,
non une preuve de force,

Si tu préfères être lésé
que de faire du tort à quelqu'un,

Si tu refuses qu'après toi ce soit le déluge,

Si tu te ranges du côté du pauvre et de l'opprimé,
sans te prendre pour un héros,

Si tu crois que l'amour
est la seule force de dissuasion,

Si tu crois que la paix est possible,

Alors, la paix viendra.

P. Guilbert.

« DÉCHAÎNE



la paix »

COTISATIONS 94

Voici le moment de renouveler votre cotisation pour l'année 94, si vous ne l'avez déjà fait.

Profitez-en pour nous indiquer votre adresse exacte, surtout si vous ne recevez pas directement le journal; vous avez pu constater que le fichier est désormais sur ordinateur, il nous sera donc facile de rectifier toute erreur de domiciliation ...

Notre bulletin est victime de son succès et le nombre d'envois postaux va grandissant à chaque numéro, c'est pourquoi nous renouvelons notre demande de participation aux frais d'envoi de 10F, pour l'année qui vient. Merci à tous ceux qui manifesteront ainsi leur soutien et leur attachement à Bayen.

Libellez le chèque à l'ordre de : Association de Bayen CCP n° 4441-81 Z Bordeaux

LES ACTIVITES

VACANCES DE FEVRIER : SKI DE PISTE A LUZ-ARDIDEN.

Un camp est donc organisé durant les vacances de Février, du lundi 14 Février au samedi 19 Février. Responsables: Claire et Joël BRUN.

PARTICIPATION AUX FRAIS: Locations et remontées comprises 1500F.

Si l'on possède son matériel 1350F.

*Possibilité de paiement en 3 fois (3x500F ou 3x450F) - voir les explications plus loin dans ce journal.

*Prise en charge par la CAF ou les CE possible, puisqu'agréés Jeunesse et Sport.

*Chaque participant devra fournir une photocopie de sa carte d'identité, pour les moins de 18 ans, ou de sa carte d'étudiant, pour bénéficier des tarifs de remontées mécaniques préférentiels.

URGENT: Pour recevoir votre feuille d'inscription, contactez nous d'urgence par téléphone au 56 67 27 66. Il est indispensable de connaître au plus vite le nombre de participants, ne perdez pas de temps! Merci.

VACANCES DE PRINTEMPS : CAMP CHANTIER .

Un camp chantier est ouvert pour les jeunes de 16 ans et plus.

Notre objectif : amener tous les matériaux nécessaires à la construction, à pied d'oeuvre. Une participation aux frais alimentaires de l'ordre de 50F par jour sera demandée, l'Association prenant en charge le transport, le locatif et l'assurance.

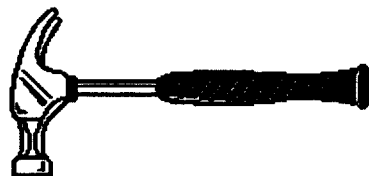
Dates : du 11 au 16 ou 17 Avril.

Aidez-nous à construire Bayen et découvrez l'ambiance fabuleuse des camps chantiers - expérience inoubliable aux dires des anciens.

***SAMEDI 30 AVRIL : SOIREE DU MUGUET dans la salle des fêtes de St Médard d'Eyrans. Repas dansant avec orchestre. Réservation dans le prochain numéro.**

WEEK - END DE L'ASCENSION

Chantier maçonnerie I : du jeudi 12 au dimanche 15 Mai.

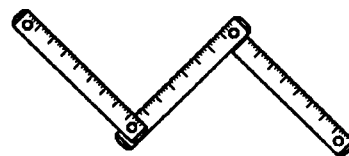


WEEK - END DE PENTECOTE

Chantier maçonnerie (le retour !) : du samedi 21 au lundi 23 Mai.



SI VOUS ETES INTERESSE PAR UN DE CES CHANTIERS, RENVOYEZ LE BULLETIN CI-JOINT DUMENT REMPLI, AFIN DE NOUS ORGANISER AU MIEUX.



Organisation de voyages
grand tourisme en France
et à l'étranger, Excursions



VOYAGES RICHARD
Chemin de Mons - 33650 LA BREDE
Tél. 56 20 22 80 - Fax. 56 78 40 98

Codec



65 120 LUZ St SAUVEUR

LUZ SPORTS

SKI
REPARATION
VENTE LOCATION



route de burèges - 65120 luz-saint-sauveur
☎ 62 92 80 46

POUR 1994

CAMPS D'ETE

CAMP "DECOUVERTE"

Ce séjour se déroulera du vendredi 15 juillet au jeudi 28 juillet, et s'adresse aux jeunes gens et jeunes filles de 13 à 18 ans.

Activités proposées : Randonnées, découverte du milieu montagnard (faune, flore...), bivouac sous tentes, randonnées en petites équipes autonomes, activités sportives diverses (VTT, tennis, tir à l'arc, équitation, natation, mini-golf...) escalade...

Transport : par train et bus SNCF pour l'aller et le retour, et en minibus sur place.

Participation aux frais : 2100F, plus 30F de cotisation annuelle, si vous n'en êtes pas à jour. Possibilité de paiement en 4 fois (4x525F).

Nombre de participants : 25.

Renseignements et inscriptions auprès de Claire et Joël BRUN

5, Clos de Roqueton

33640 CASTRES-GIRONDE

tél: 56 67 27 66

En fonction de l'avancée des travaux, l'hébergement pourrait se faire sous toile.

"PREMIERS PAS"

Devant l'immense succès du camp 93, nous reconduisons l'expérience cette année. Ce séjour se déroulera du lundi 1^{er} Août au lundi 8 Août, et s'adresse aux enfants, garçons et filles, de 9 à 13 ans. Cependant, pour cette année, en raison des travaux à la grange, nous envisageons, pour un plus grand confort de vos enfants, d'organiser ce camp dans un autre site d'hébergement. A l'heure actuelle, nous ne sommes pas en mesure de préciser lequel. Dans notre numéro d'avril nous vous donnerons toutes les précisions nécessaires.

Activités proposées : randonnées, découverte du milieu montagnard, activités sportives, initiation à l'escalade, apprentissage de la vie en communauté.

Participation aux frais : Possibilité de paiement en 2 ou 3 fois.

Renseignements/inscription: Martine RANCEZE Ecole publique 33650 St Médard d'Eyrans. - Patrick et Cécile ALLIERES Route de Cadaujac 33650 MARTILLAC tel: 56 72 60 26

PAIEMENT FRACTIONNE

Conformément à notre projet éducatif, et afin d'étaler les dépenses conséquentes que représente un camp, nous vous proposons un paiement fractionné en 3x pour le camps d'hiver (3x 500F), en 4x pour le camps d'été (4x 525F).

CES PAIEMENTS S'EFFECTUERONT AVANT LE DEPART.

ex: Pour le camp de juillet dont le départ est fixé au 15.7.94

1° paiement de 500F le 15 avril

2° de 500F le 15 mai

3° de 500F le 15 juin

4° de 500F le 15 juillet

REMISE DES QUATRE CHEQUES A L'INSCRIPTION.

Si vous bénéficiez des bons de la CAF, vous déduirez le montant de ces bons avant de calculer le montant de vos mensualités.

ex: Pour un séjour en février.

Montant journalier CAF 56F x 6 jours de camp = 336F

Reste dû : 1500F - 336F = 1164F

Montant de vos 3 mensualités : 1164F : 3 = 388F

Dans ce cas, joindre la feuille de la CAF avec le bulletin d'inscription.

En cas de désistement, l'association remboursera le montant déjà encaissé, moins 100F, qui lui resteront définitivement acquis.

En cas d'annulation du camp, du fait de l'association, par manque d'inscrits, problème d'encadrement, etc... la totalité des sommes versées sera rendue.

DROGUERIE - QUINCAILLERIE
CASTAGNÉ
65120 LUZ SAINT-SAUVEUR
Tél. 62 92 82 08 - FC : A 329 271 332

Boucherie
Charcuterie
65120 LUZ-SAINTE-SAUVEUR
Tél. : 62 92 82 04
*
Pierre SORÉ

 Aquitaine Copie Service
et Distribution
Tél. 56 37 34 49
571, cours de la Libération - 33400 TALENCE
LE COPIE-SERVICE DE L'ETUDIANT

LE POINT SUR LES TRAVAUX: VOICI LE NOUVEAU BAYEN!

Les travaux ont débuté dans notre chère grange. Ceux-ci ont porté- saison oblige- essentiellement sur les aménagements intérieurs. Après un dialogue avec le responsable de la commission de sécurité, le remplacement des plaques du plafond du dortoir n'était plus de mise, celles-ci étant conformes.

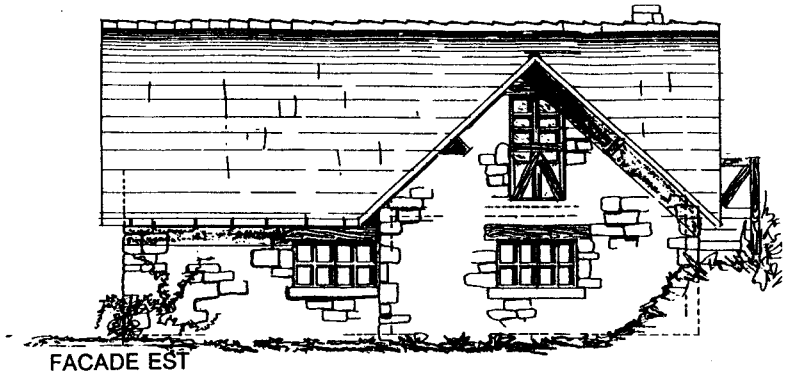
Leur jointage a été réalisé et est en passe d'être terminé. Une couche d'enduit sera ensuite passée-sûrement aux beaux jours -pour terminer la rénovation du plafond.

Le réseau électrique a été contrôlé durant les vacances de Toussaint par un organisme officiel et suite aux conclusions du rapport, les électriciens de service se sont mis au travail pour rénover et mettre en conformité tout notre équipement. Ce travail de spécialistes sera terminé courant (c'est le mot qui convient) Janvier. Sitôt ce travail terminé, nous poserons les plaques coupe-feu du plafond du rez de chaussée.

Celles-ci sont déjà sur place et les rails prévus pour les recevoir sont posés.

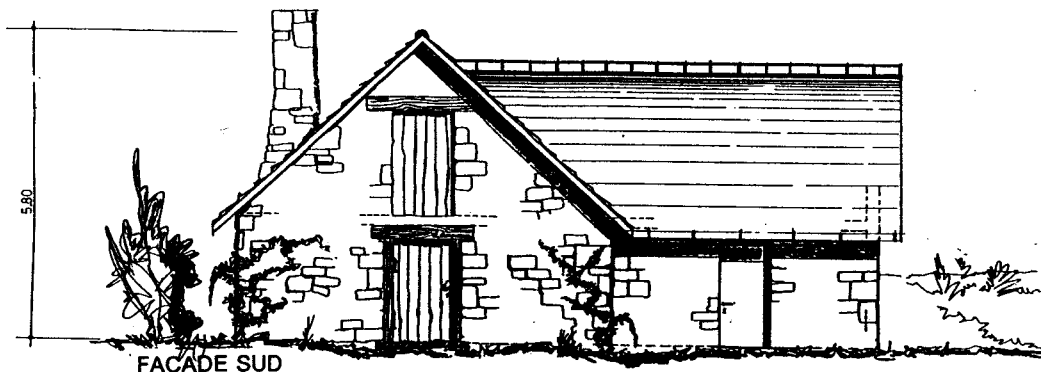
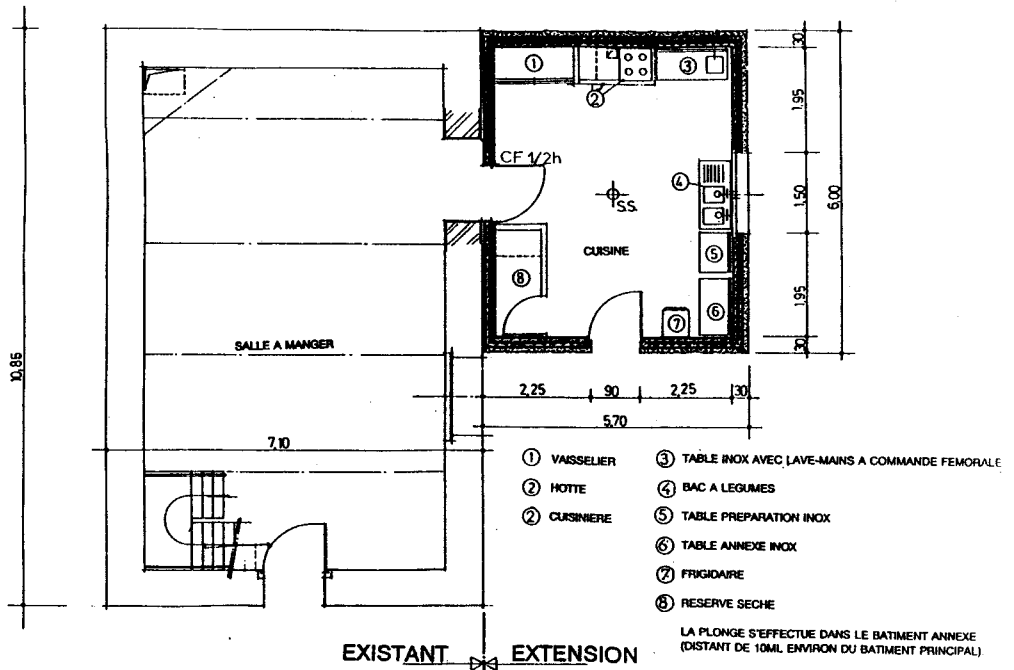
Les fouilles pour les fondations de la cuisine ont débuté et ont mis à jour une belle veine de roche qui promet de bonnes séances de marteau piqueur pour le Printemps.

Parallèlement à ces travaux, le permis de construire a été élaboré et se trouve à l'heure actuelle à la Mairie de Sazos pour étude. Les plans ci-contre en font partie et vous donneront une idée plus précise du nouvel aspect de la grange. Enfin, des dossiers de demande de subvention sont en cours d'élaboration auprès de La Caisse d'Allocations Familiales et du Conseil Général.



FACADE EST

PLAN REZ DE CHAUSSEE



FACADE SUD